

Ведомость рабочих чертежей		
1	Титульный лист	ст.0
2	Ведомость чертежей	ст.1
3	3D визуализации	ст.2-16
4	План обмера	ст.17
5	План монтажа	ст.18
6	Планировочное решение	ст.19
7	План сантехнического оборудования	ст.20
8	План теплых полов	ст.21
9	План напольных покрытий	ст.22
10	План привязки розеток	ст.23
11	План привязки освещения	ст.24
12	План привязки выключателей	ст.25
13	План потолков	ст.26
14	Развертка по стенам кухни-гостиной и прихожейзоны	ст.27
15	Развертка по стенам кухни-гостиной и прихожейзоны	ст.28
16	Развертка по стенамванной комнаты	ст.29
17	Развертка по стенамхолла 2-го этажа	ст.30
18	Лист для заметок	ст.31

Рук. проекта	Частина И.В.	Город	Адрес	Ведомость рабочих чертежей	Стадия	Лист	Сайт https://www.statushom.ru/ Почта: statushom@mail.ru Тел +7(978)708-83-30
Дизайнер	Частина И.В.	Алушта	пер.Фруктовый 2		ДП	1	
Проектировщик	Барский И.О.						



Рук. проекта	Частина ІВ.	Город	Адрес
Дизайнер	Частина ІВ.	Алушта	пер.Фруктовый 2
Проектировщик	Барский И.О.		

Визуализация гостиной

Стадия	Лист
ДП	2

Сайт <https://www.statushom.ru/>
 Почта: statushom@mail.ru
 Тел: +7(978)708-83-30





Рук. проекта	Частина ИВ.	Город	Адрес
Дизайнер	Частина ИВ.	Алушта	пер.Фруктовый 2
Проектировщик	Барский И.О.		

Визуализация гостиной

Стадия	Лист
ДП	3

Сайт <https://www.statushom.ru/>
 Почта: statushom@mail.ru
 Тел: +7(978)708-83-30





Рук. проекта	Частина ІВ.	Город	Адрес
Дизайнер	Частина ІВ.	Алушта	пер.Фруктовый 2
Проектировщик	Барский И.О.		

Визуализация гостиной

Стадия	Лист
ДП	4

Сайт <https://www.statushom.ru/>
 Почта: statushom@mail.ru
 Тел: +7(978)708-83-30





Рук. проекта	Частина ІВ.	Город	Адрес
Дизайнер	Частина ІВ.	Алушта	пер.Фруктовый 2
Проектировщик	Барский И.О.		

Визуализация гостиной

Стадия	Лист
ДП	5

Сайт <https://www.statushom.ru/>
 Почта: statushom@mail.ru
 Тел +7(978)708-83-30





Рук. проекта	Частина ІВ.	Город	Адрес
Дизайнер	Частина ІВ.	Алушта	пер.Фруктовый 2
Проектировщик	Борский И.О.		

Визуализация кухни

Стадия	Лист
ДП	6

Сайт <https://www.statushom.ru/>
 Почта: statushom@mail.ru
 Тел: +7(978)708-83-30





Рук. проекта	Частина И.В.	Город	Адрес
Дизайнер	Частина И.В.	Алушта	пер.Фруктовый 2
Проектировщик	Борский И.О.		

Визуализация кухни

Стадия	Лист
ДП	7

Сайт <https://www.statushom.ru/>
 Почта: statushom@mail.ru
 Тел +7(978)708-83-30





Рук. проекта	Частина И.В.	Город	Адрес
Дизайнер	Частина И.В.	Алушта	пер.Фруктовый 2
Проектировщик	Борский И.О.		

Визуализация кухни

Стадия	Лист
ДП	8

Сайт <https://www.statushom.ru/>
 Почта: statushom@mail.ru
 Тел +7(978)708-83-30





Рук. проекта	Частина ИВ.	Город	Адрес
Дизайнер	Частина ИВ.	Алушта	пер.Фруктовый 2
Проектировщик	Борский И.О.		

Визуализация кухни

Стадия	Лист
ДП	9

Сайт <https://www.statushome.ru/>
 Почта: statushome@mail.ru
 Тел: +7(978)708-83-30





Рук. проекта	Частина ІВ.	Город	Адрес
Дизайнер	Частина ІВ.	Алушта	пер.Фруктовый 2
Проектировщик	Барский Ю.О.		

Визуализация прихожей

Стадия	Лист
ДП	10

Сайт <https://www.statushom.ru/>
 Почта: statushom@mail.ru
 Тел: +7(978)708-83-30





Рук. проекта	Частина ИВ.	Город	Адрес
Дизайнер	Частина ИВ.	Алушта	пер.Фруктовый 2
Проектировщик	Барский И.О.		

Визуализация холла 2-го этажа

Стадия	Лист
ДП	11

Сайт <https://www.statushome.ru/>
Почта: statushom@mail.ru
Тел: +7(978)708-83-30





Рук. проекта	Частина ИВ.	Город	Адрес
Дизайнер	Частина ИВ.	Алушта	пер.Фруктовый 2
Проектировщик	Барский И.О.		

Визуализация холла 2-го этажа

Стадия	Лист
ДП	12

Сайт <https://www.statushom.ru/>
 Почта: statushom@mail.ru
 Тел: +7(978)708-83-30





Рук. проекта	Частина ІВ.	Город	Адрес
Дизайнер	Частина ІВ.	Алушта	пер.Фруктовый 2
Проектировщик	Барский И.О.		

Визуализация холла 2-го этажа

Стадия	Лист
ДП	13

Сайт <https://www.statushom.ru/>
Почта: statushom@mail.ru
Тел: +7(978)708-83-30





Рук. проекта	Частина ИВ.	Город	Адрес
Дизайнер	Частина ИВ.	Алушта	пер.Фруктовый 2
Проектировщик	Барский И.О.		

Визуализация холла

Стадия	Лист
ДП	14

Сайт <https://www.statushom.ru/>
 Почта: statushom@mail.ru
 Тел: +7(978)708-83-30





Рук. проекта	Частина ИВ.	Город	Адрес
Дизайнер	Частина ИВ.	Алушта	пер.Фруктовый 2
Проектировщик	Барский И.О.		

Визуализация ванной комнаты

Стадия	Лист
ДП	15

Сайт <https://www.statushom.ru/>
 Почта: statushom@mail.ru
 Тел: +7(978)708-83-30





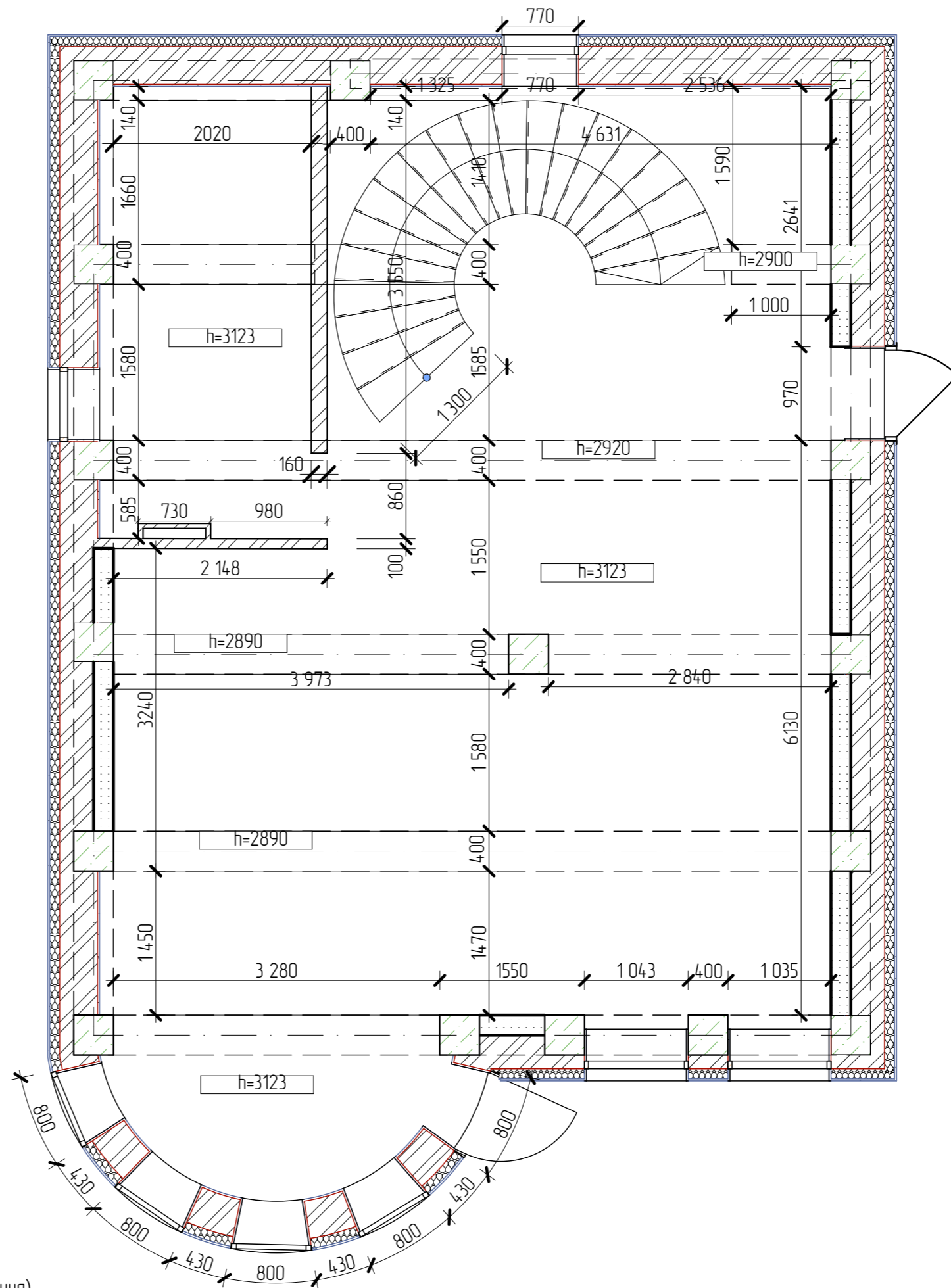
Рук. проекта	Частина И.В.	Город	Адрес
Дизайнер	Частина И.В.	Алушта	пер.Фруктовый 2
Проектировщик	Барский И.О.		

Визуализация ванной комнаты

Стадия	Лист
ДП	16

Сайт <https://www.statushom.ru/>
 Почта: statushom@mail.ru
 Тел: +7(978)708-83-30





ПРИМЕЧАНИЕ:

1. Обмерные работы выполнялись по существующей предчистовой отделке;
2. Материал стен показан условно;
3. Размеры стен и площади по обмерам могут отличаться не более 2% (в случае больших расхождений-связаться с проектировщиком для принятия решения)

Рук. проекта	Частина ИВ.	Город	Адрес
Дизайнер	Частина ИВ.	Алушта	пер.Фруктовый 2
Проектировщик	Барский И.О.		

План обмера

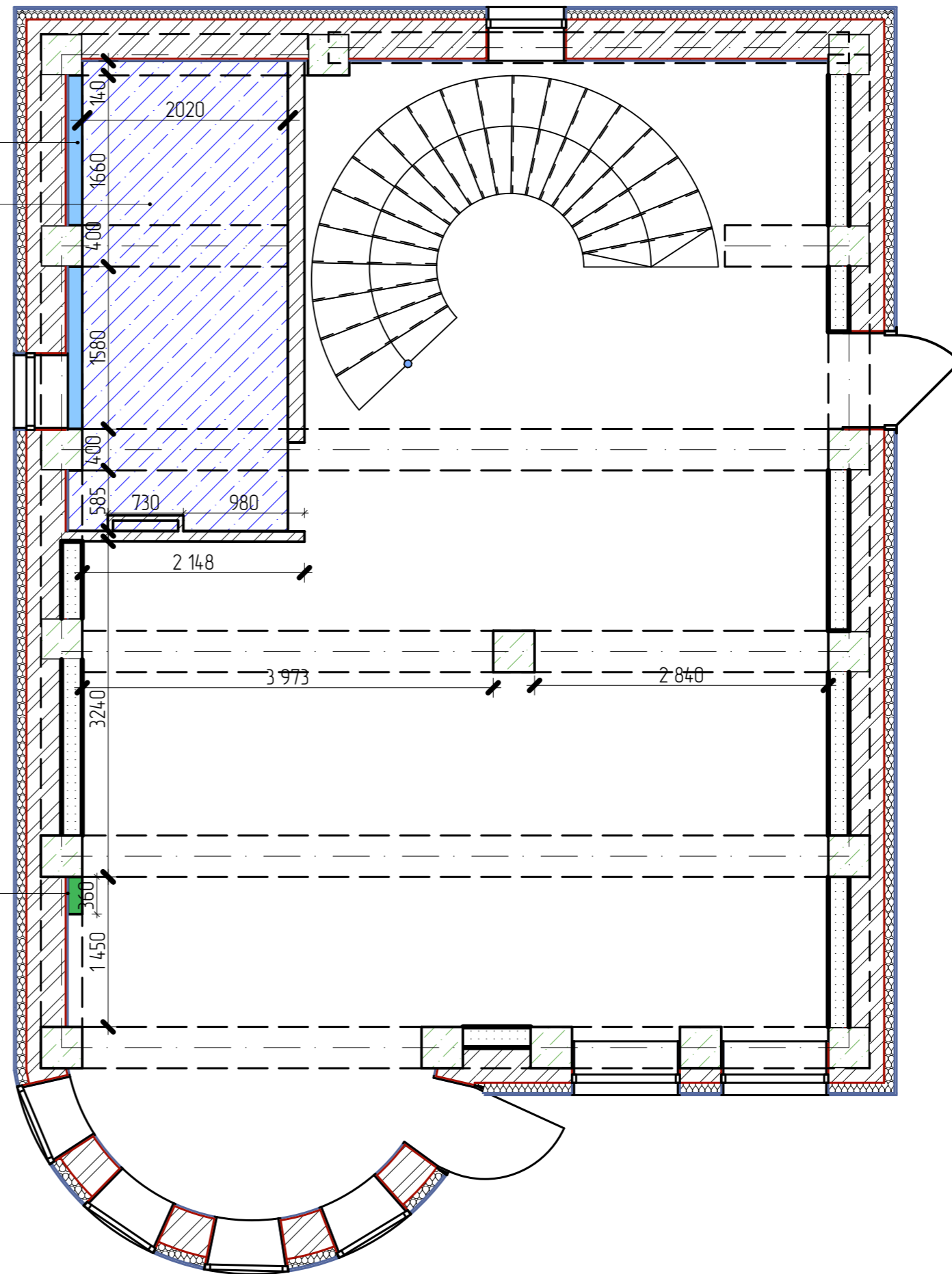
Стадия	Лист
ДП	17

Сайт <https://www.statushom.ru/>
 Почта: statushom@mail.ru
 Тел: +7(978)708-83-30



ГК/В короб
 гидроизоляция мокрой зоны с заведением на стены

заложить газоблок до потолка



Условные обозначения

- Возводимые перегородки из газобетонных блоков
- Возводимые перегородки из ГК/В
- Гидроизоляция мокрой зоны

ПРИМЕЧАНИЕ:

1. Замеры производились внутри здания, внешние размеры могут отличаться
2. Монтаж гидроизоляции мокрой зоны
3. Выполнение работ осуществляется после самостоятельно произведенных контрольных замеров исполнителем данных работ
4. Сформировать дверной проем в С/у высотой 2100 мм

Рук. проекта	Частина И.В.	Город	Адрес
Дизайнер	Частина И.В.	Алушта	пер.Фруктовый 2
Проектировщик	Барский И.О.		

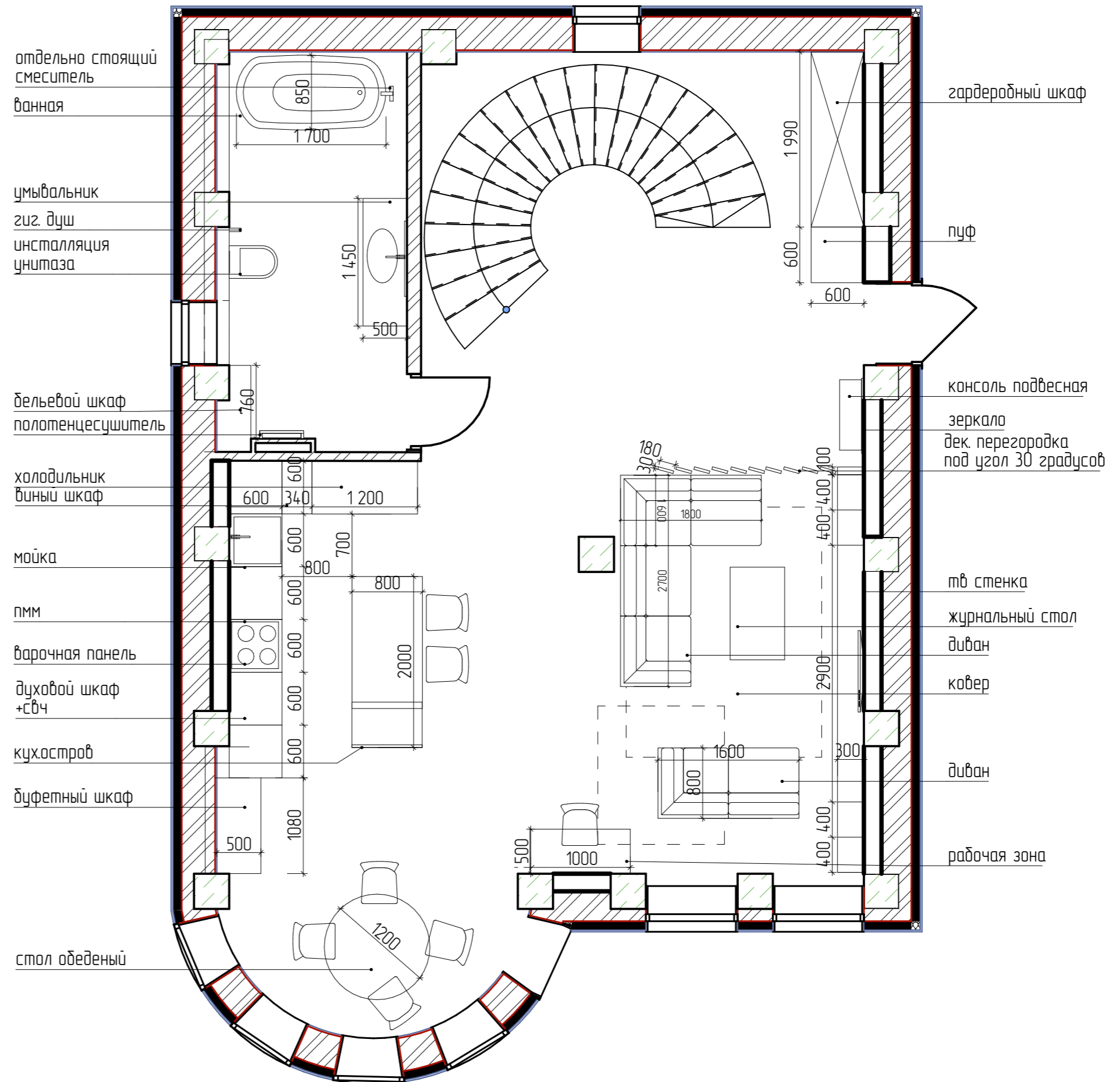
План монтажа

Стадия
ДП

Лист
18

Сайт <https://www.statushom.ru/>
 Почта: statushom@mail.ru
 Тел: +7(978)708-83-30





ПРИМЕЧАНИЕ:

1. Заказ встроенной и корпусной мебели, а также кухни производится после замеров и проекта от производителя/поставщика
2. Состав мебели уточнить у производителя и согласовать с заказчиком
3. Проектом предусматривается разработка только внешнего вида мебели внутреннее наполнение уточнить при заказе у изготовителя

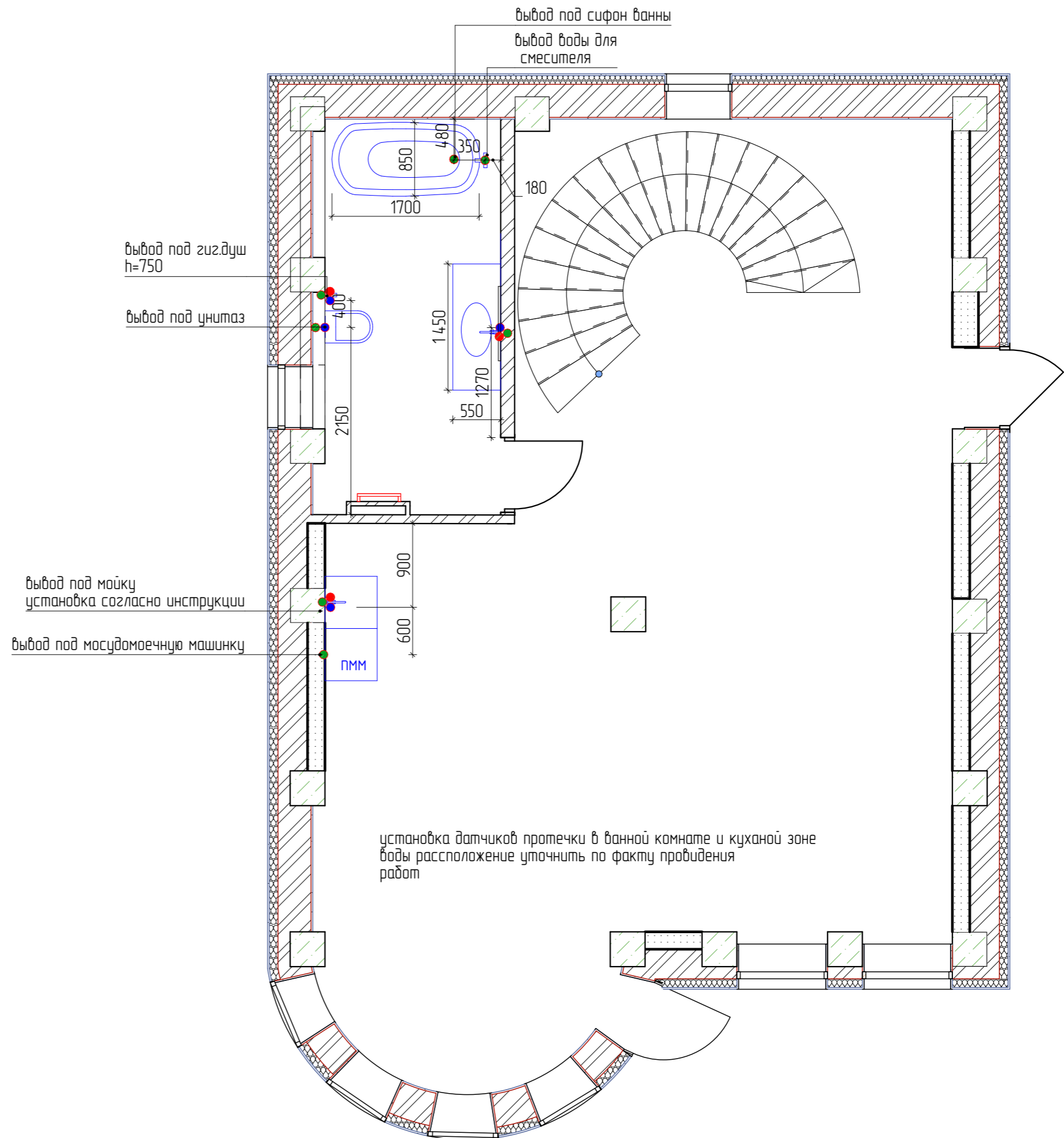
Рук проекта	Частина И.В.	Город	Адрес
Дизайнер	Частина И.В.	Алушта	пер.Фруктовый,2
Проектировщик	Барский И.О.		

Планировочное решение

Стадия	Лист
ДП	19

Сайт: <https://www.statushom.ru/>
 Почта: statushom@mail.ru
 Тел: +7(978)708-83-30





Обозначение сантехнических выводов	
Усл. Обознач.	Обозначение
● (красный)	Вывод горячей воды
● (синий)	Вывод холодной воды
● (зеленый)	Слив воды

ПРИМЕЧАНИЕ:

1. Привязку вывода коммуникаций уточнить после подбора сан.тех. оборудования, выполнить по инструкции монтажа;
2. Все размеры уточнить по месту после выполнения черновых отделочных работ;
3. Согласовать схему канализации со специалистами;
4. Предусмотреть люки скрытого монтажа для доступа к коммуникациям, размещение определить;
5. Вывод коммуникаций для оборудования разместить согласно инструкции монтажа

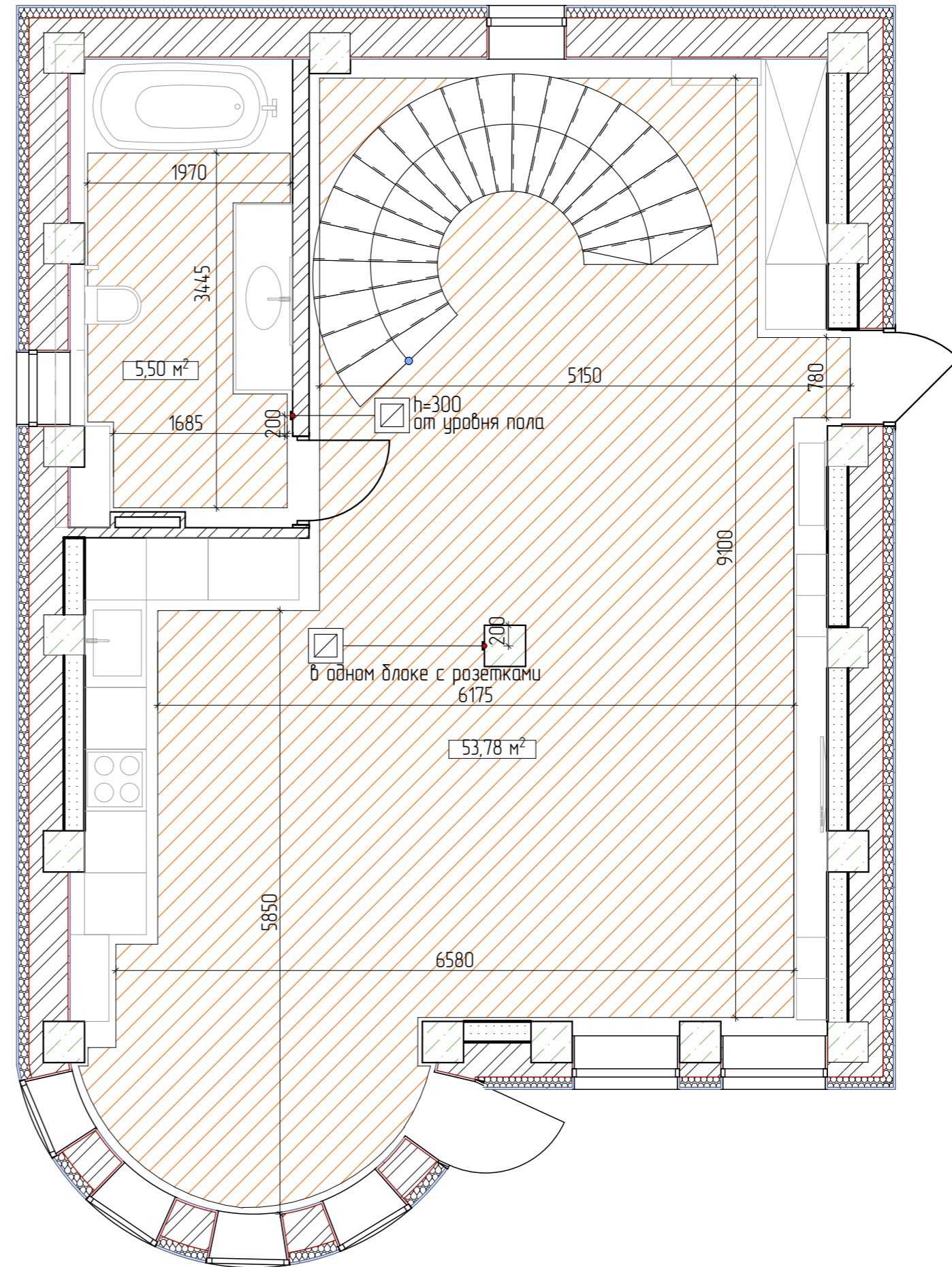
Рук. проекта	Частина ИВ.	Город	Адрес
Дизайнер	Частина ИВ.	Алушта	пер.Фруктовый 2
Проектировщик	Барский И.О.		

План сантехнического оборудования

Стадия	Лист
ДП	20

Сайт <https://www.statushom.ru/>
 Почта: statushom@mail.ru
 Тел: +7(978)708-83-30





Спецификация приборов отопления		
Усл. обозн.	Описание	Кол-во
□	Терморегулятор	2
Спецификация теплых полов		
Усл. обозн.	Описание	Площадь
▨	Электрический теплый пол	59,28 м ²

ПРИМЕЧАНИЕ:

1. Все размеры уточнить по месту после выполнения черновых отделочных работ;
2. Подобный план согласовать со специалистами
3. Регуляторы теплого пола располагать от уровня чистого пола на высоте 300 мм (если не указано иного)

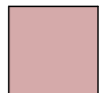

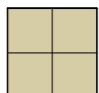

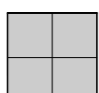

Рук. проекта	Частина ИВ.	Город	Адрес
Дизайнер	Частина ИВ.	Алушта	пер.Фруктовый 2
Проектировщик	Барский И.О.		

План теплых полов

Стадия	Лист
ДП	21

Сайт <https://www.statushom.ru/>
 Почта: statushom@mail.ru
 Тел: +7(978)708-83-30



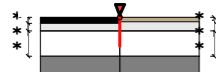
Спецификация напольных покрытий				
Марка	Усл. Об-е	Описание	Площадь	Изобр-е
1		керамогранит Размер:1200x600	2,73 м ² без учета запаса	
2		керамогранит Размер:1200x600	6,56 м ² без учета запаса	
3		керамогранит Размер:1200x600	65,63 м ² без учета запаса	

ПРИМЕЧАНИЕ

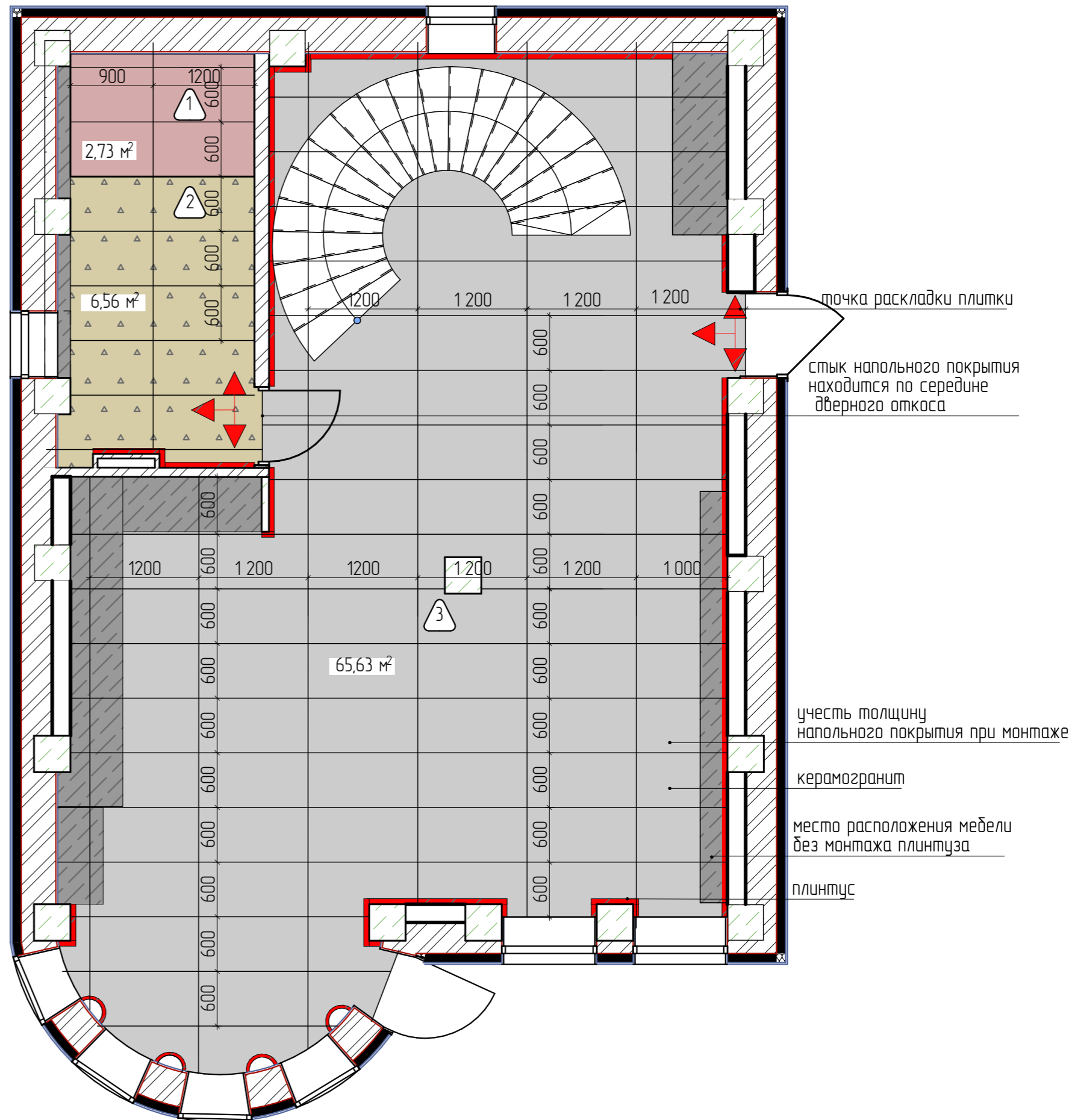
1. Все пироги полов должны идти в стык по высоте
2. Стык напольных покрытий располагается под дверным проёмом;
3. Выполнение работ осуществляется после самостоятельно произведённых контрольных замеров исполнителем данных работ

Узел стыковки полов

Силиконовый или пробковый компенсатор



 - плинтус



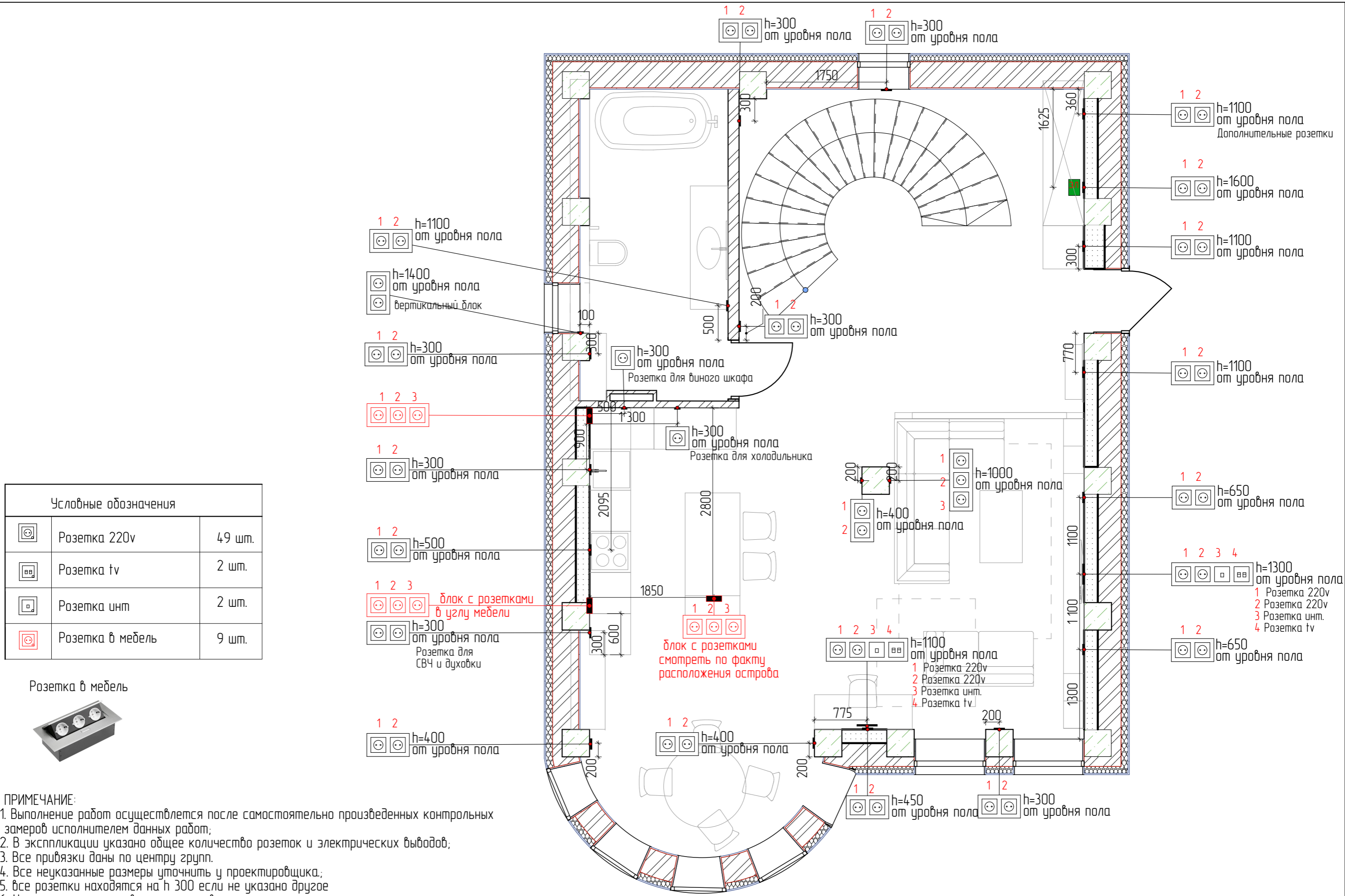
Рук. проекта	Частина И.В.	Город	Адрес
Дизайнер	Частина И.В.	Алушта	пер.Фруктовый,2
Проектировщик	Барский И.О.		

План напольных покрытий

Стадия	Лист
ДП	22

Сайт: <https://www.statushom.ru/>
 Почта: statushom@mail.ru
 Тел: +7(978)708-83-30





Условные обозначения		
	Розетка 220v	49 шт.
	Розетка tv	2 шт.
	Розетка инт	2 шт.
	Розетка в мебель	9 шт.

Розетка в мебель



ПРИМЕЧАНИЕ:

1. Выполнение работ осуществляется после самостоятельно произведенных контрольных замеров исполнителем данных работ;
2. В экспликациях указано общее количество розеток и электрических выводов;
3. Все привязки даны по центру групп;
4. Все неуказанные размеры уточнить у проектировщика;
5. все розетки находятся на h 300 если не указано другое
6. Чертеж смотреть совместно с развертками по стенам
7. Мебельные розетки согласовать с МЕБЕЛЬЩИКАМИ

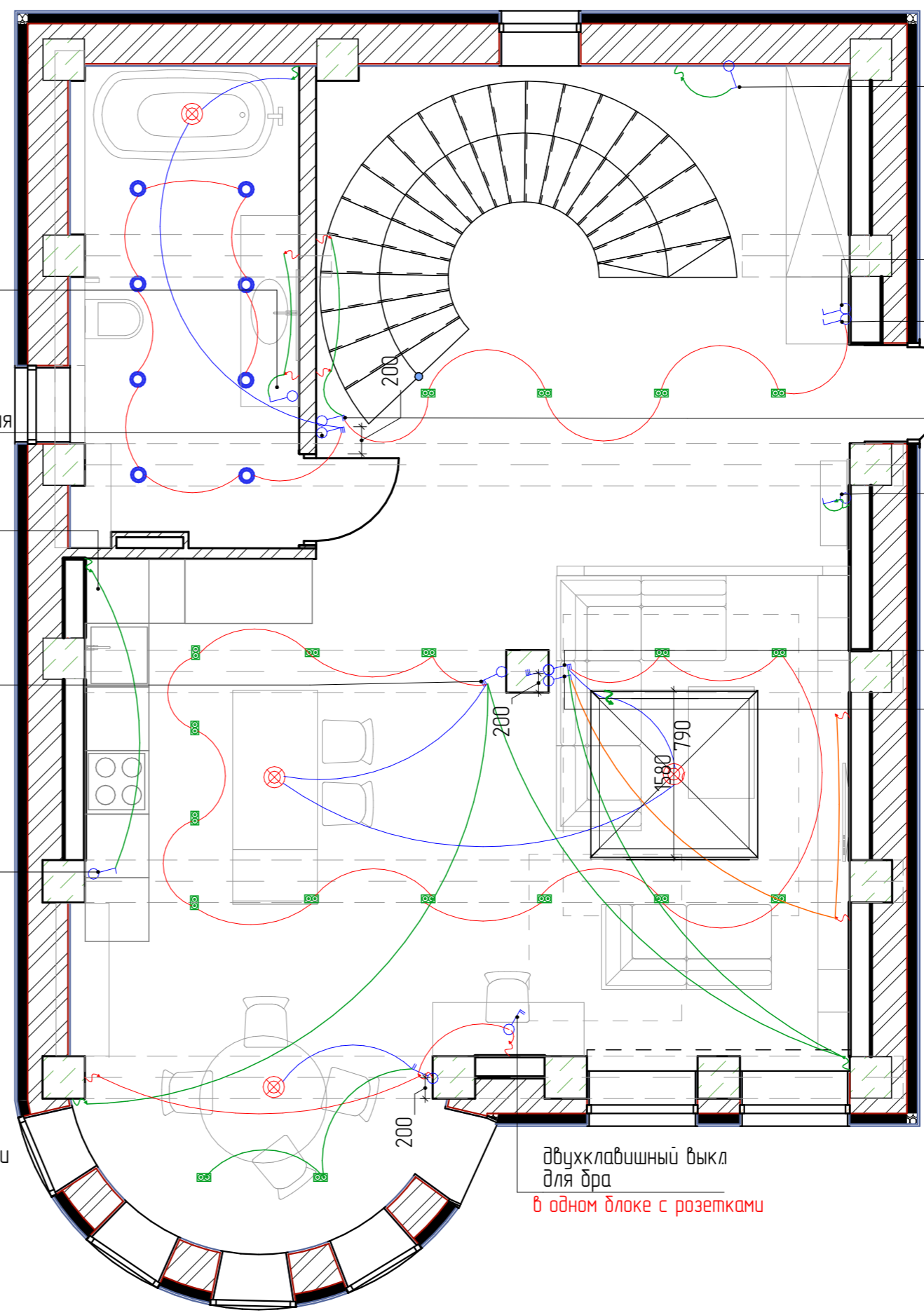
Рук. проекта	Частина ИВ.	Город	Адрес
Дизайнер	Частина ИВ.	Алушта	пер.Фруктовый 2
Проектировщик	Барский И.О.		

План привязки розеток

Стадия	Лист
ДП	23

Сайт <https://www.statushom.ru/>
 Почта: statushom@mail.ru
 Тел: +7(978)708-83-30





одноклавишный выкл
выкл подсветку зеркала

одноклавишный выкл
выкл всего освещения на
потолке, бра и подсветки шторных ниш
(консультироваться со специалистом)

одноклавишный выкл
выкл точечный свет

двухклавишный выкл бра

одноклавишный выкл
выкл подсветку зеркала
в одном блоке с розетками
трехклавишный выкл
(перекрестный)
1 кл. выкл. точечный свет
2 кл. выкл. люстры
3 кл. выкл. подсветки шторной ниши
(ВЕРТИКАЛЬНЫЙ БЛОК)

одноклавишный выкл
для бра на ТВ стенке

одноклавишный выкл
кл. выкл. бра умывальной зоны
в одном блоке с розетками

трехклавишный выкл
(перекрестный)
1 кл. выкл. точечный свет
2 кл. выкл. люстры и подсветки ниши
3 кл. выкл. принудительная вентиляция

одноклавишный выкл
кл. выкл. подсветки рабочей зоны

трехклавишный выкл
(перекрестный)
1 кл. выкл. точечный свет
2 кл. выкл. люстры
3 кл. выкл. подсветки шторной ниши

одноклавишный выкл
кл. выкл. подсветки рабочей зоны
**в одном блоке с розетками
(в мебели)**

Условные обозначения	
	Люстра
	Точечный свет
	Двойной точечный свет
	Вывод под подсветку
	Вывод под бра
	Одноклавишный выкл
	Двухклавишный выкл
	Трехклавишный выкл
	Перекрестный выкл

ПРИМЕЧАНИЕ:

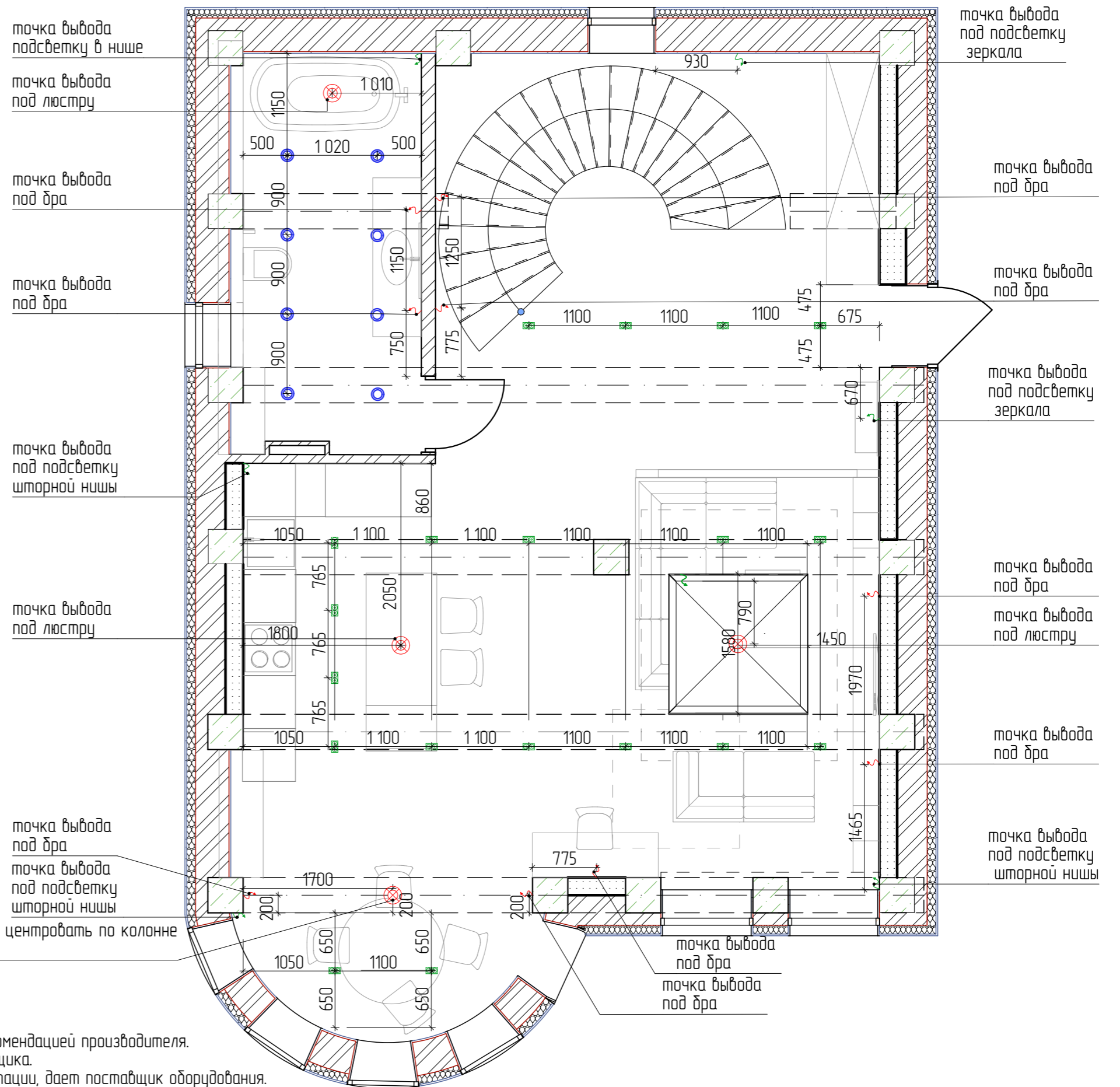
1. Мощность светового оборудования определяется по рекомендации поставщика
2. Тех. задание на монтаж светодиодных светильников уточнить при комплектации дает поставщик оборудования
3. Предусмотреть закладные на подвесные светильники в соответствии с рекомендацией производителя
4. Привязки даны по центру групп
5. Выполнение работ осуществляется после самостоятельно произведенных контрольных замеров исполнителем данных работ
6. Все выключатели находятся на h 900 (или на высоте блока с розетками)
7. чертеж смотреть совместно с планом по розеткам

Условные обозначения	
	Люстра
	Точечный свет
	Двойной точечный свет
	Вывод под подсветку
	Вывод под бра

ПРИМЕЧАНИЕ:

1. Размеры и привязки даны без учета отделки стен.
2. Привязки даны по центру групп.
3. Предусмотреть закладные на подвесные светильники в соответствии с рекомендацией производителя.
4. Мощность светового оборудования определяется по рекомендации поставщика.
5. Тех. задание на монтаж светодиодных светильников уточнить при комплектации, дает поставщик оборудования.
6. Выполнение работ выполняется после самостоятельно произведенных контрольных замеров исполнителем данных работ

выводы по осицилинд центровать по колонне подлине и ширине



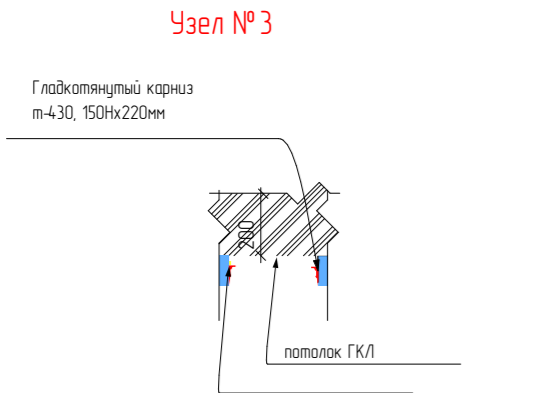
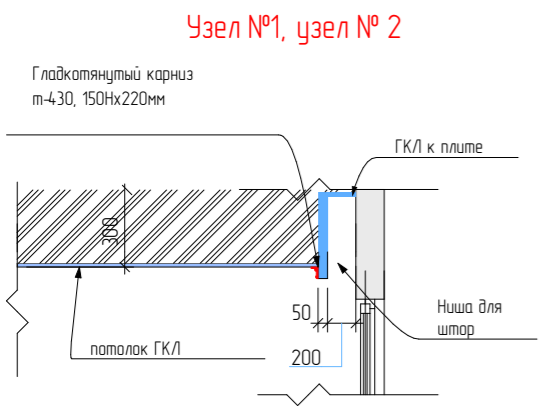
Рук. проекта	Частина И.В.	Город	Адрес
Дизайнер	Частина И.В.	Алушта	пер.Фруктовый 2
Проектировщик	Барский И.О.		

Визуализация гостиной зоны

Стадия	Лист
ДП	25

Сайт <https://www.statushom.ru/>
 Почта: statushom@mail.ru
 Тел: +7(978)708-83-30

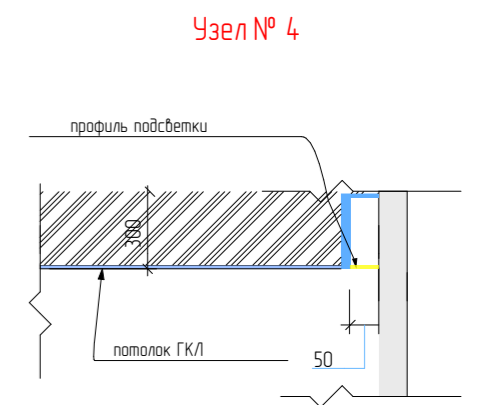




Узел №4

короб ГКЛ/В до чернового потолка
 опуск потолка по опуску
 ригеля от плиты перекрытия
 ригель
 монтаж потолка из ГКЛ покраска
 в белый матовый цвет

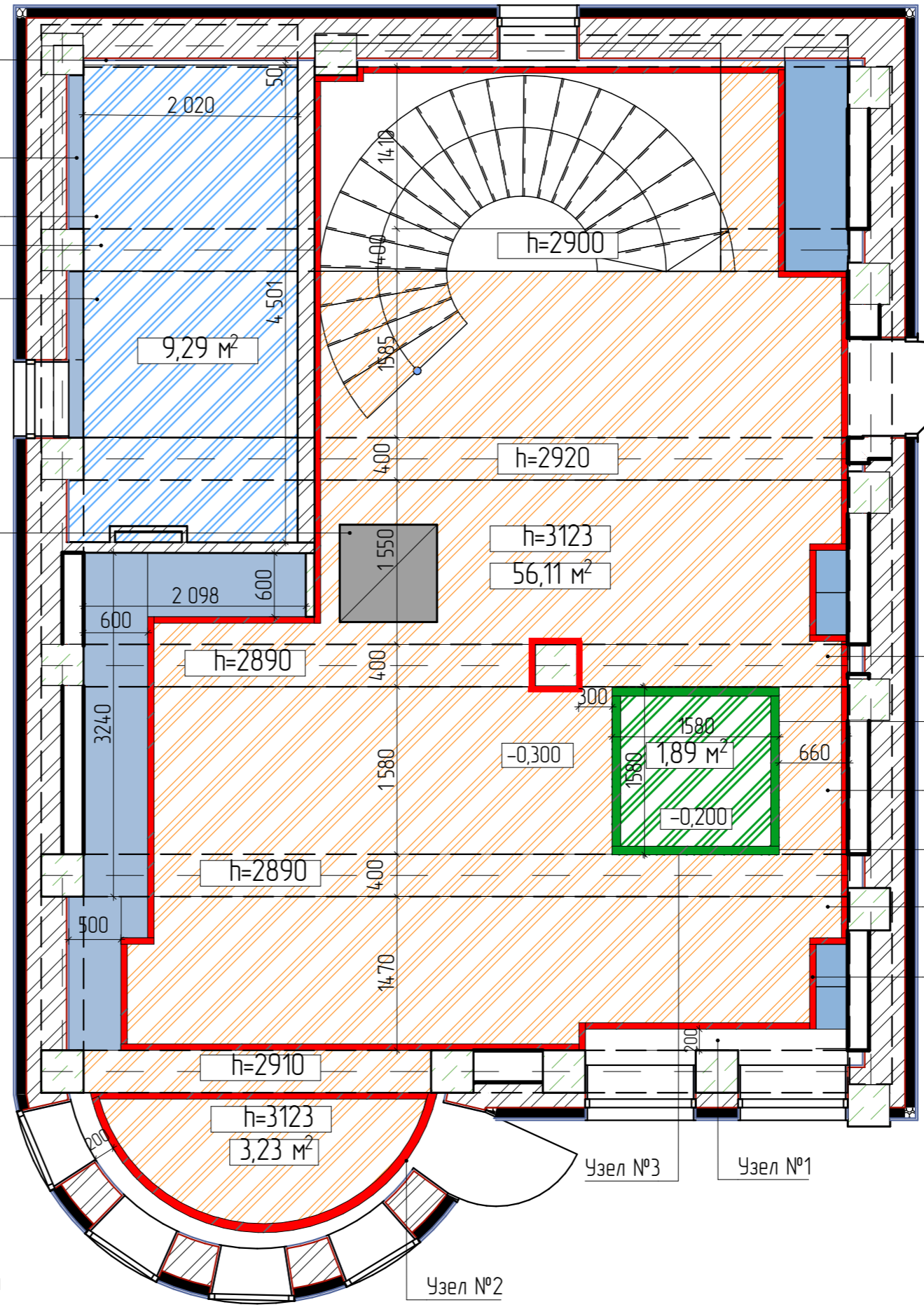
кондиционер уточнить
 размеры по факту



Спецификация потолков			
Марка	Усл. об-е	Описание	Площадь
ПО-1		Подвесной потолок из ГКЛ. Опускание на 300мм	9,29 м ²
ПО-2		Подвесной потолок из ГКЛ. Опускание на 200мм	1,89 м ²
ПО-3		Подвесной потолок из ГКЛ. Опускание на 300мм	56,11 м ²

- карниз
 - карниз

- ПРИМЕЧАНИЕ:**
1. Выполнение работ осуществляется после самостоятельно произведенных контрольных замеров исполнителем данных работ
 2. Выполнить уровни потолка из влагостойкого ГКЛ для предотвращения деформации потолка при затоплении
 3. Высоту уровня потолка отсчитывать от существующего потолка помещения
 4. Опуск потолка уточнить по месту исходя из высоты вентиляционного ригеля
 5. Предусмотреть место для блоков питания к светодиодной ленте



ригель
 карниз
 опуск потолка по опуску ригеля от плиты перекрытия
 опуск карниза на 30 мм от чистового потолка для подсветки
 монтаж потолка из ГКЛ покраска в белый матовый цвет
 карниз

Рук проекта	Частина И.В.	Город	Адрес
Дизайнер	Частина И.В.	Алушта	пер.Фруктовый,2
Проектировщик	Борский И.О.		

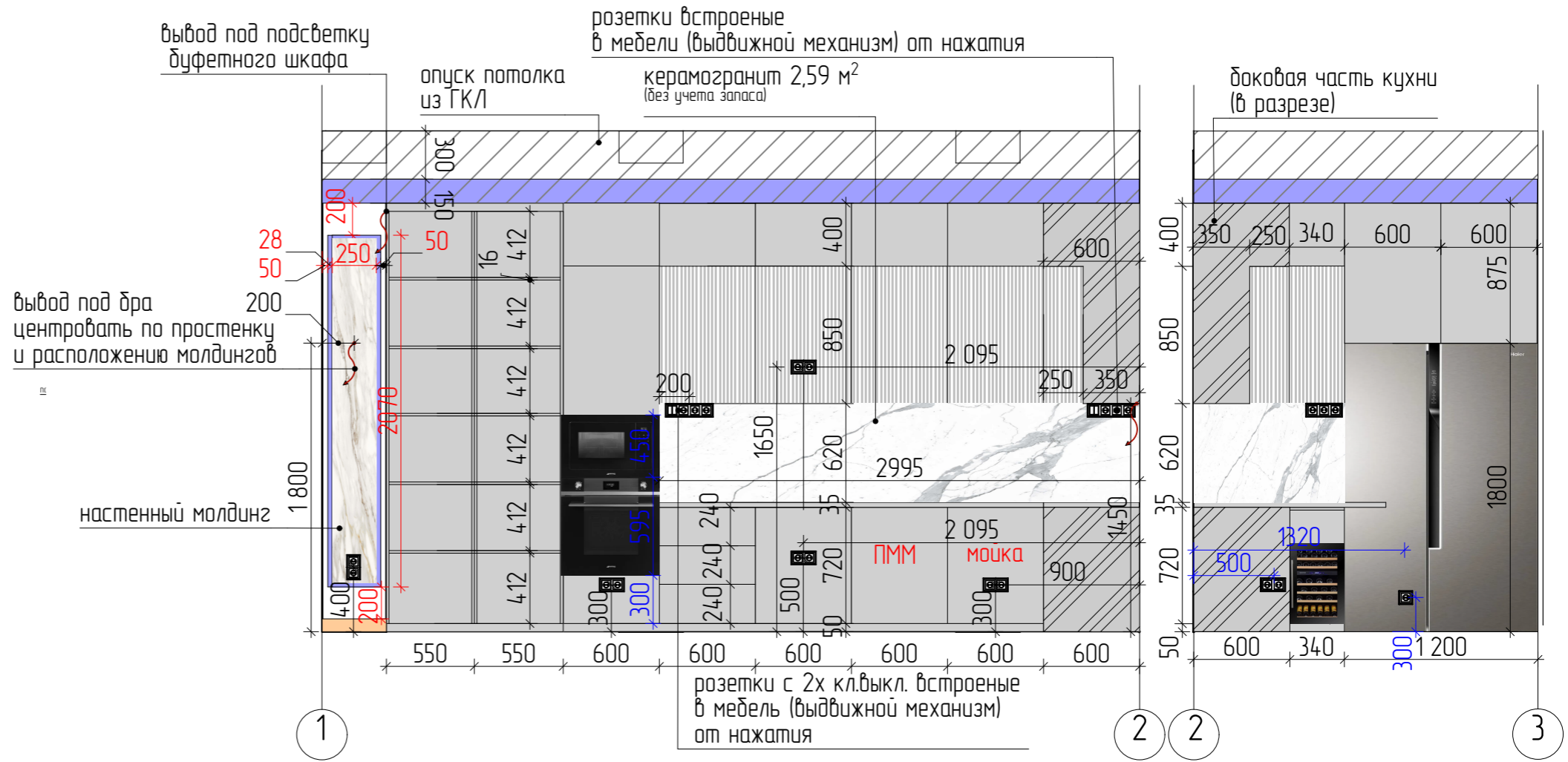
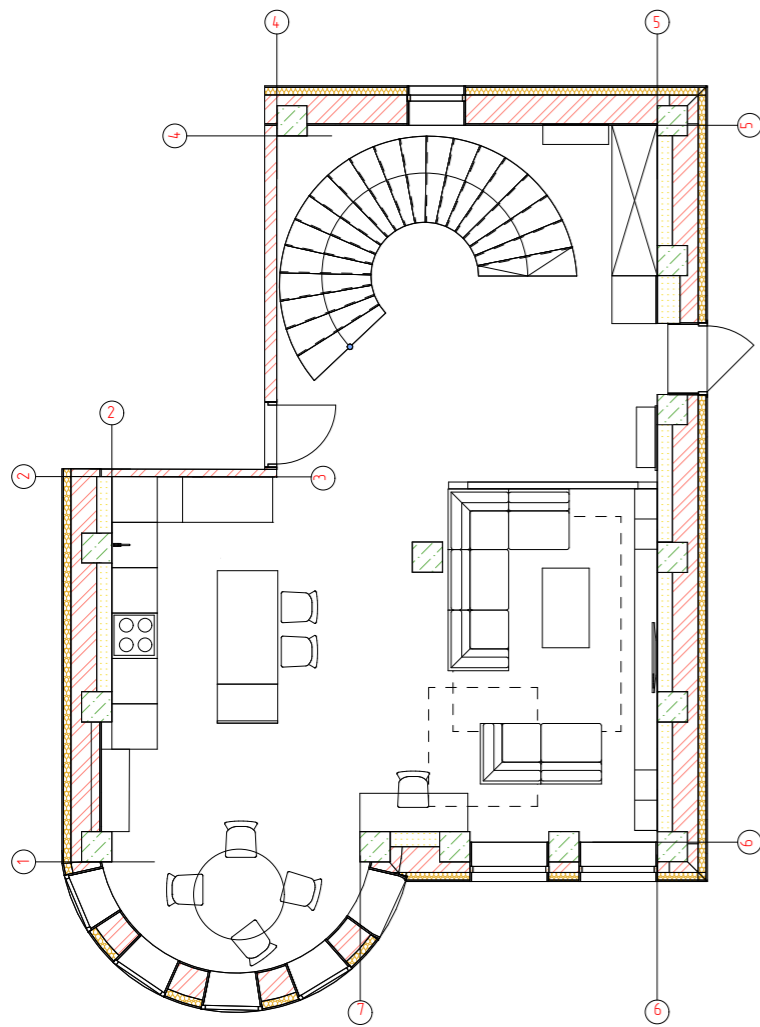
План потолков

Стадия
ДП

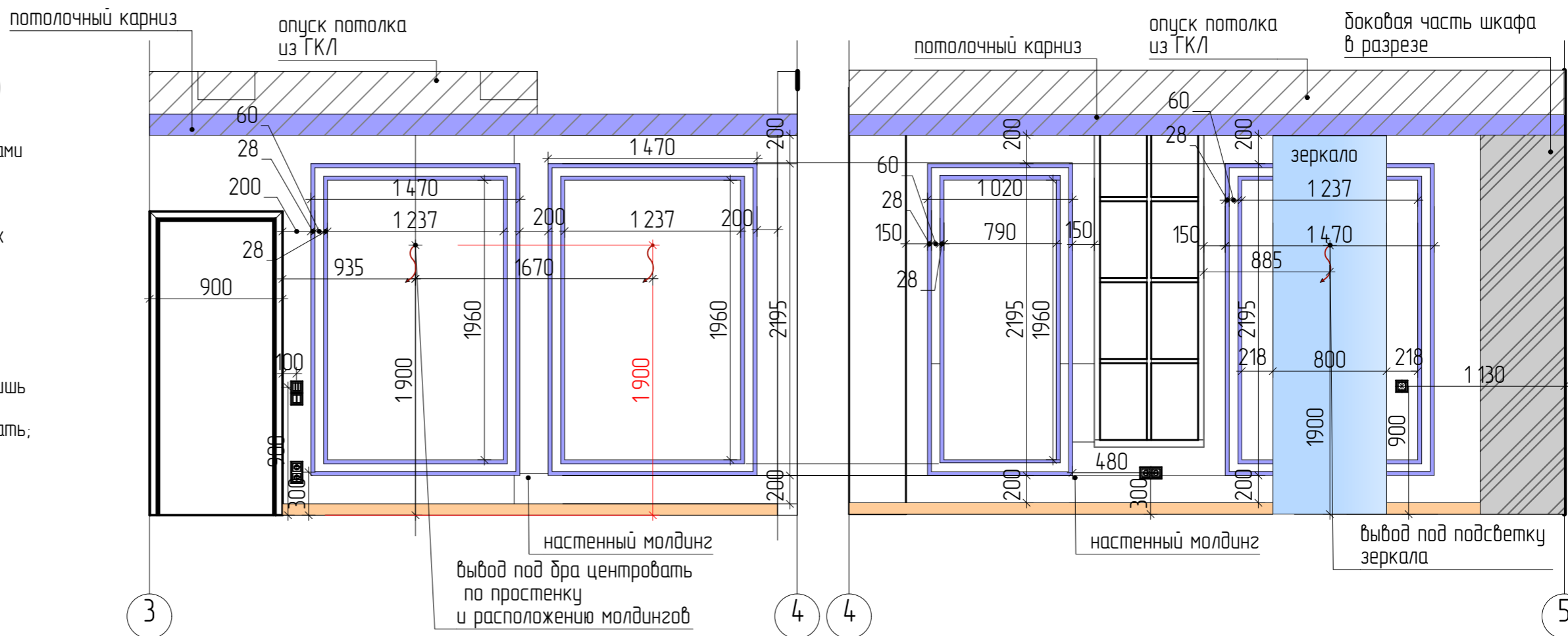
Лист
26

Сайт: <https://www.statushom.ru/>
 Почта: statushom@mail.ru
 Тел: +7(978)708-83-30





- ПРИМЕЧАНИЕ:**
1. Все размеры даны в миллиметрах
 2. Перед заказом кухни закупить все встраиваемое оборудование (до приезда технолога на контрольный замер)
 3. После покупки холодильника уточнить конфигурацию кухни
 4. Данный план смотреть совместно с планами по электрике и планом потолка
 5. Выполнение работ осуществляется после самостоятельно произведенных контрольных замеров исполнителем данных работ;
 6. Мебель разработать со специалистом;
 7. Перед заказом мебели произвести контрольные замеры;
 8. Перед установкой сантехнического оборудования в обязательном порядке ознакомиться с тех. картами, и лишь после этого приступать к монтажу
 9. Швы плитки на полу и стенах состыковать;
 10. Перед распилом плитки обязательно провести контрольные замеры помещения.
 11. Швы на полу и стенах состыковать
 12. Настенные молдинги отшпаклевать и произвести затирку до гладкости, перед покраской



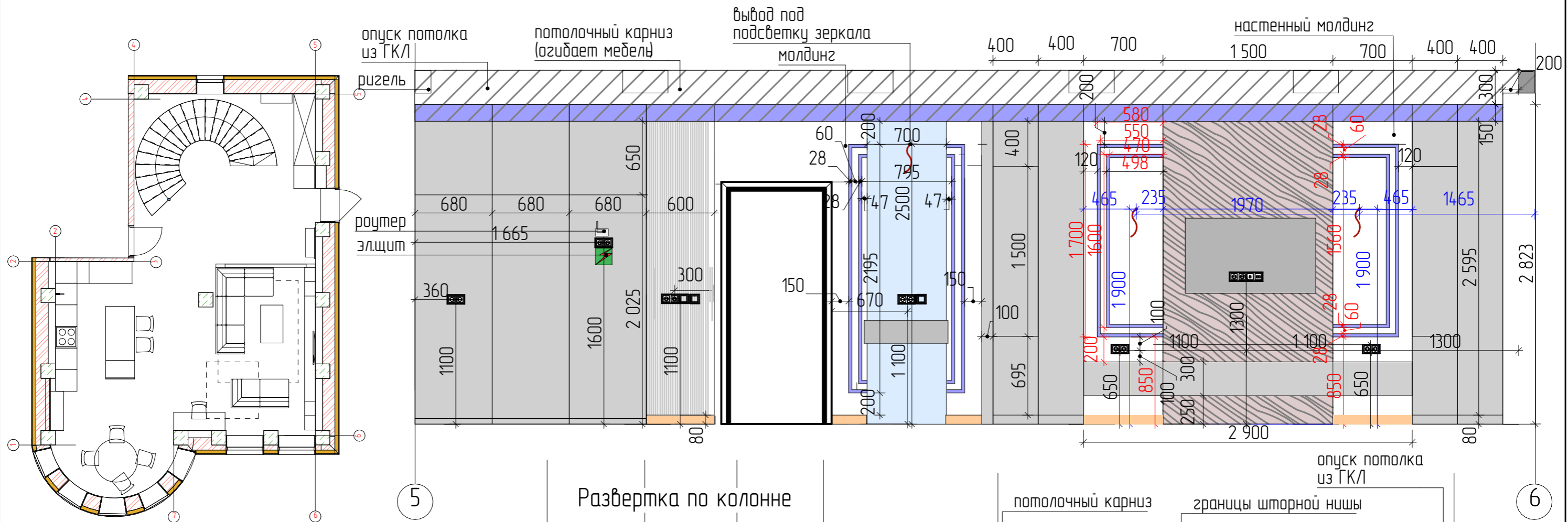
Рук. проекта	Частина ИВ.	Город	Адрес
Дизайнер	Частина ИВ.	Алушта	пер.Фруктовый 2
Проектировщик	Барский И.О.		

Развертка по стенам кухни-гостиной и прихожей зоны

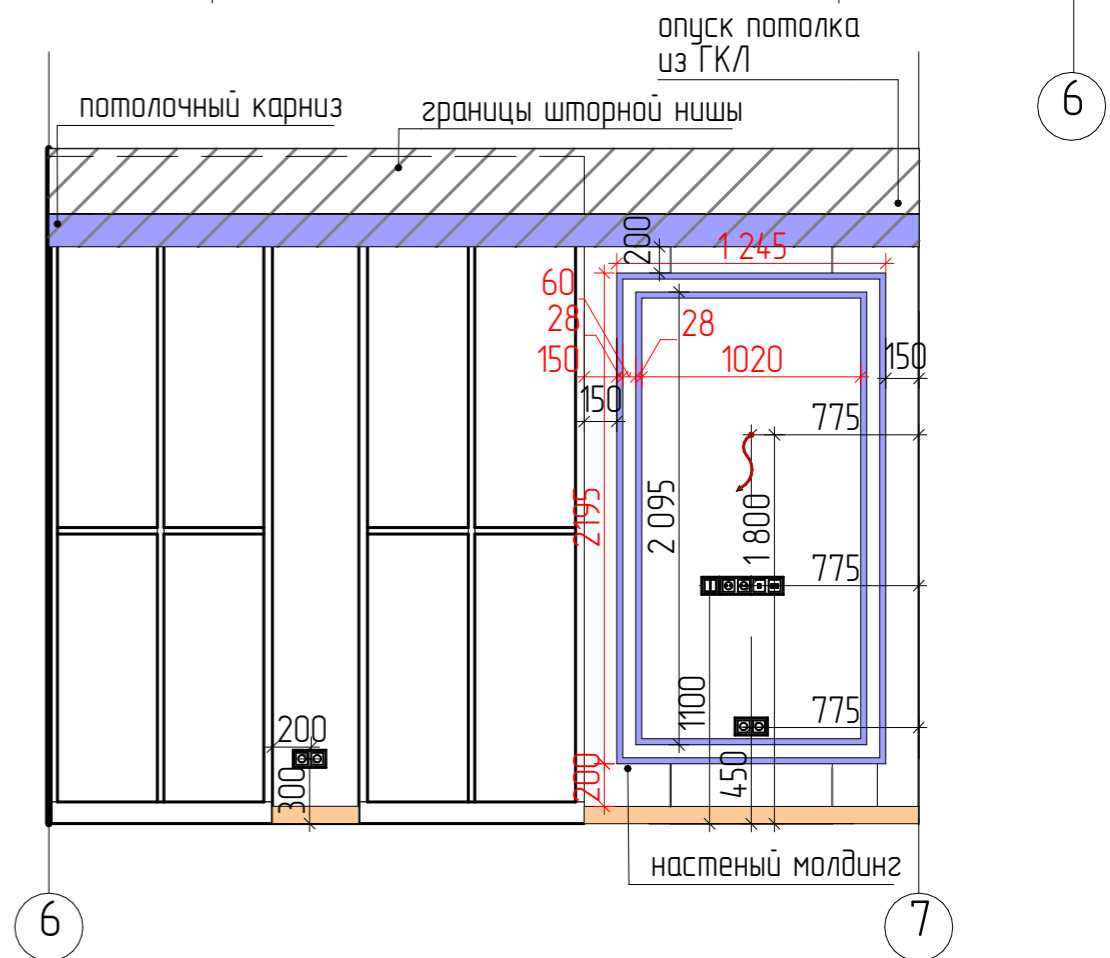
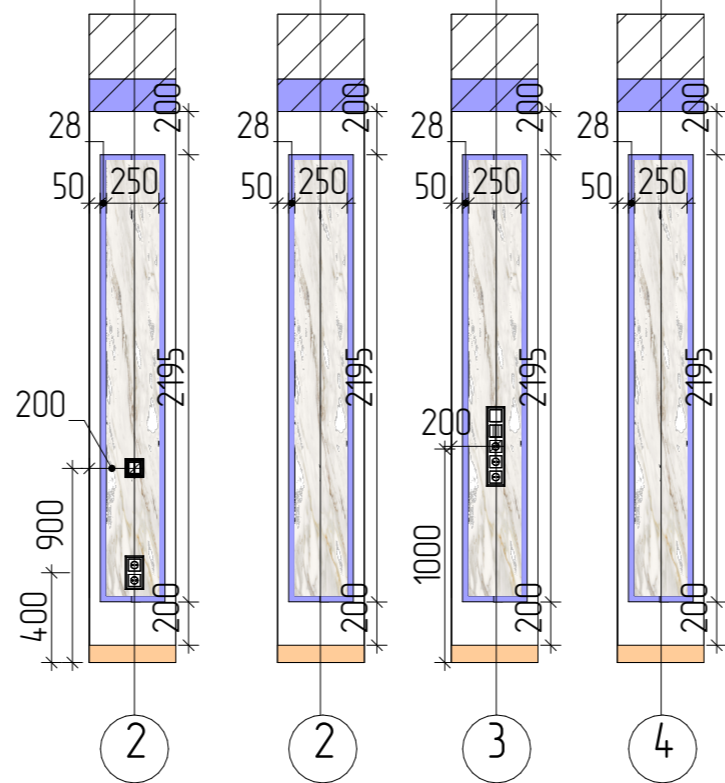
Стадия	Лист
ДП	27

Сайт <https://www.statushom.ru/>
 Почта: statushom@mail.ru
 Тел: +7(978)708-83-30





Развертка по колонне



ПРИМЕЧАНИЕ:

1. Все размеры даны в миллиметрах
2. Данный план смотреть совместно с планами по электрике и планом потолка
3. Выполнение работ осуществляется после самостоятельно произведенных контрольных замеров исполнителем данных работ
4. Мебель разработать со специалистом
5. Перед заказом мебели произвести контрольные замеры;
6. Швы плитки на полу и стенах состыковать
7. Перед распилом плитки обязательно провести контрольные замеры помещения
8. Швы на полу и стенах состыковать
9. Настенные молдинги отшлифовать и произвести затирку до гладкости перед покраской

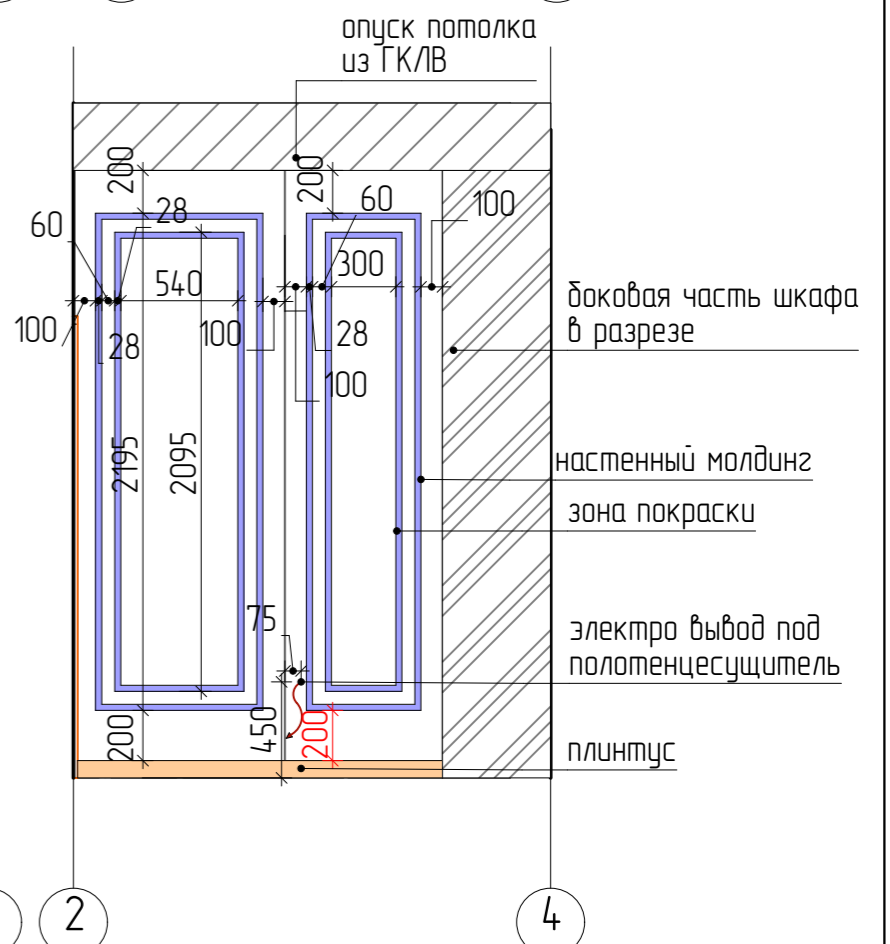
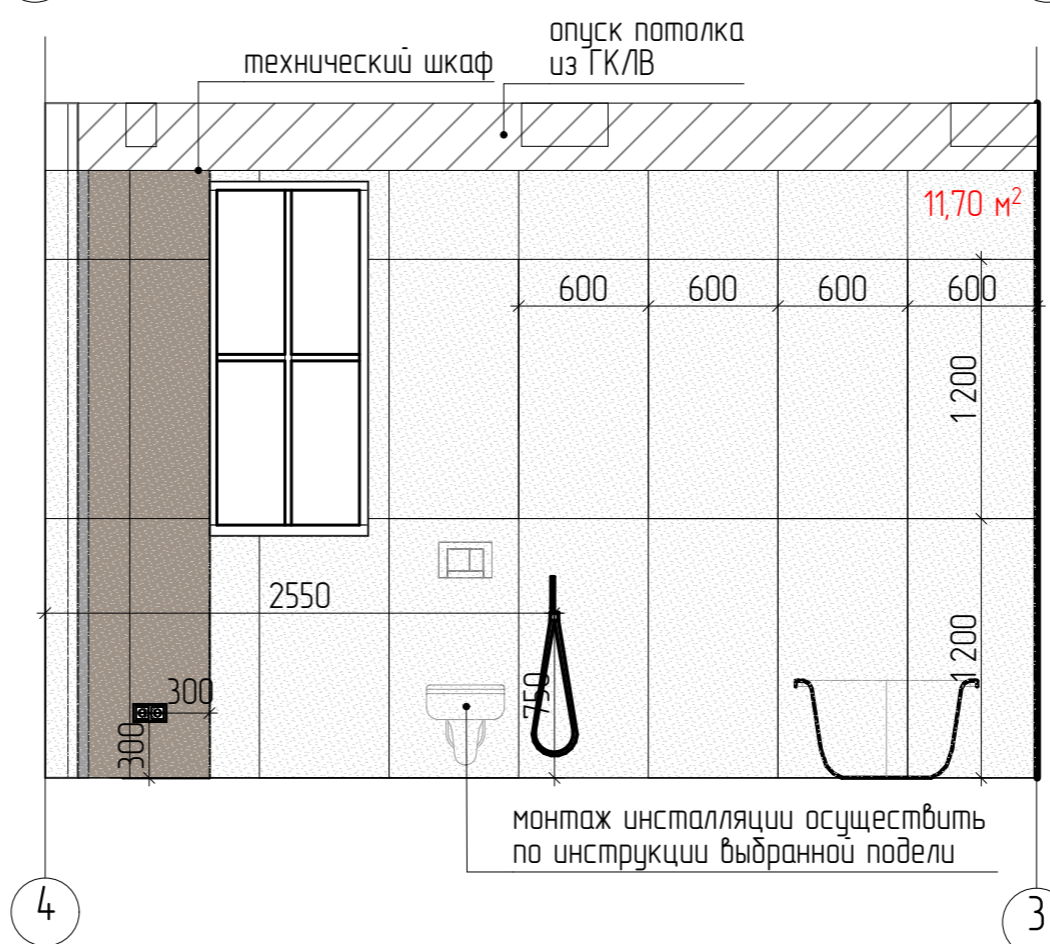
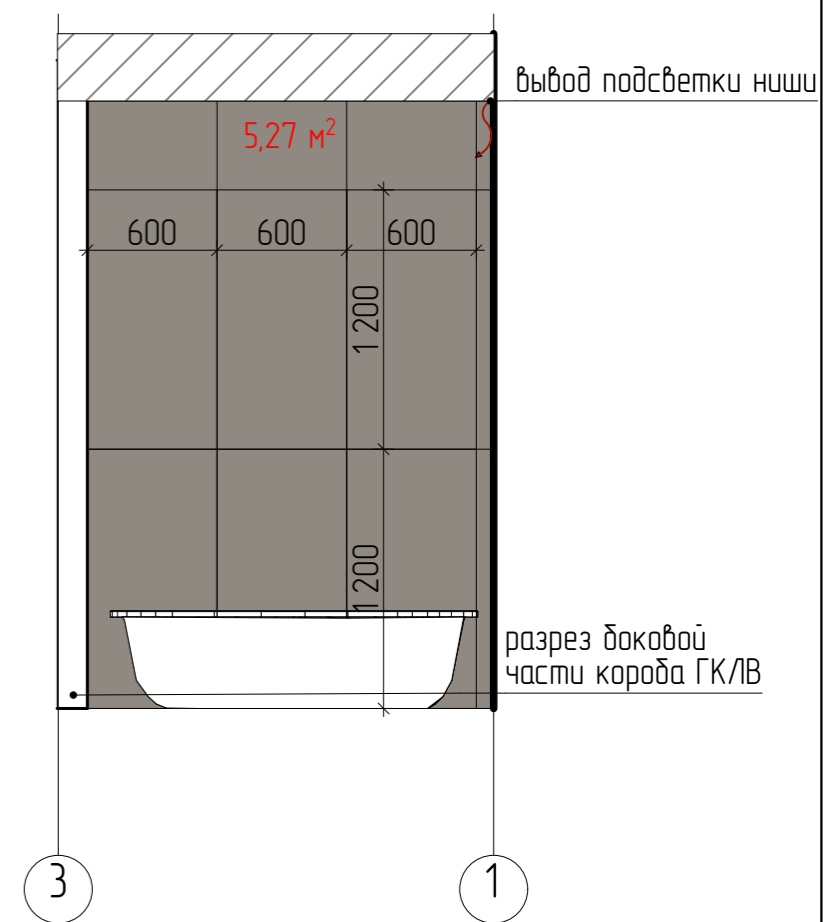
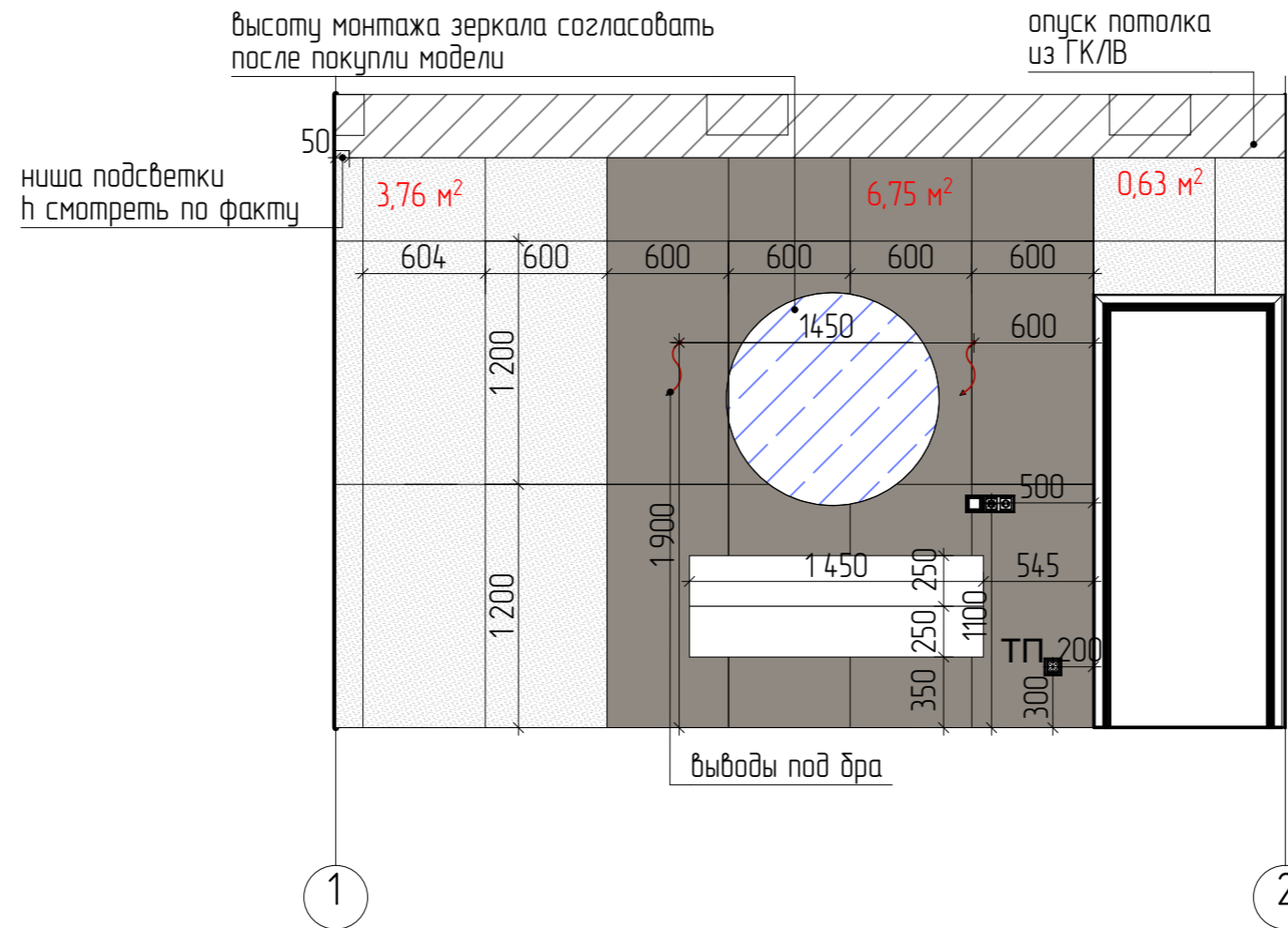
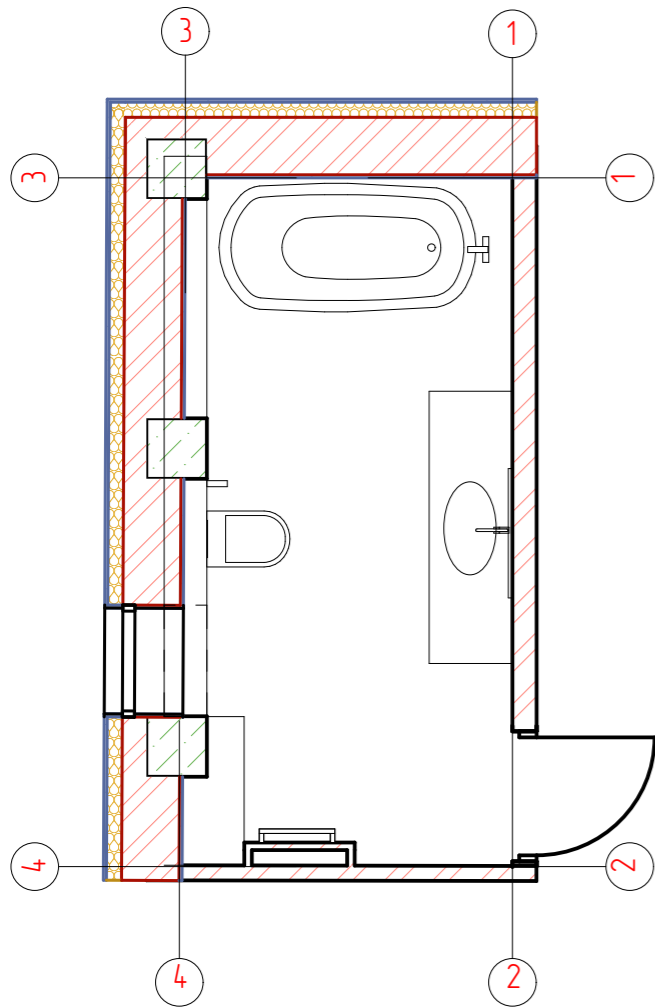
Рук. проекта	Частина И.В.	Город	Адрес
Дизайнер	Частина И.В.	Алушта	пер.Фруктовый,2
Проектировщик	Борский И.О.		

Развертка по стенам кухни-гостиной и прихожей зоны

Стадия	Лист
ДП	28

Сайт: <https://www.statushom.ru/>
 Почта: statushom@mail.ru
 Тел: +7(978)708-83-30





ПРИМЕЧАНИЕ:

1. Выполнение работ осуществляется после самостоятельно произведенных контрольных замеров исполнителем данных работ;
2. Мебель разработать со специалистом;
3. Перед заказом мебели произвести контрольные замеры;
4. Перед установкой сантехнического оборудования в обязательном порядке ознакомиться с тех. картами, и лишь после этого приступать к монтажу
5. Швы плитки на полу и стенах состыковать;
6. Перед распилом плитки обязательно провести контрольные замеры помещения.
7. Швы на полу и стенах состыковать
8. Запил плитки под 45 градусов на углах

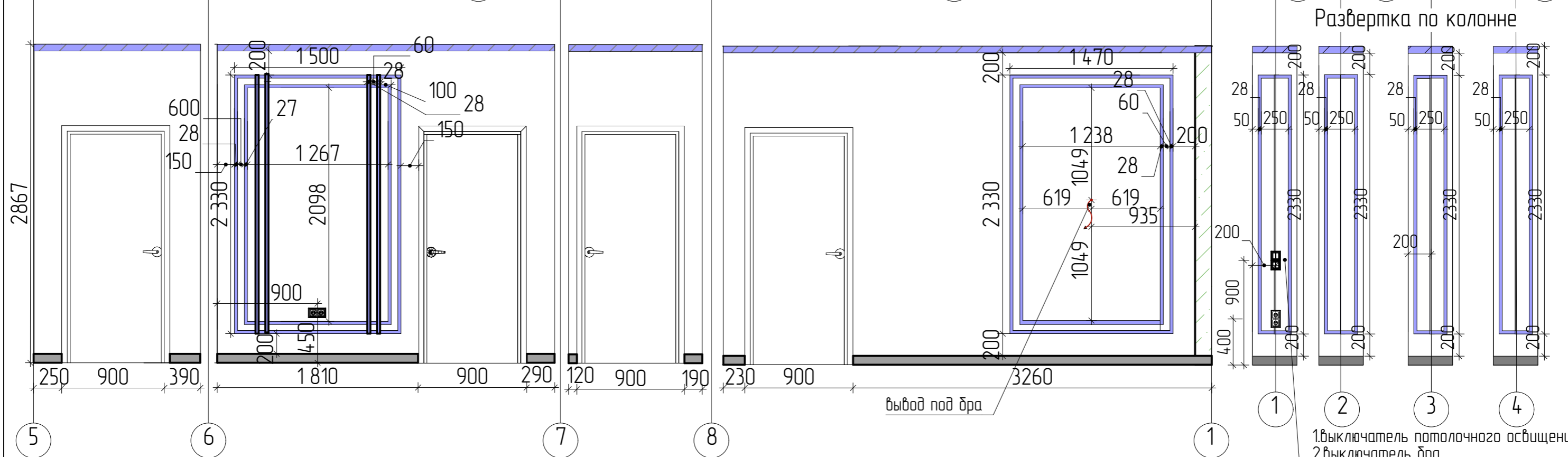
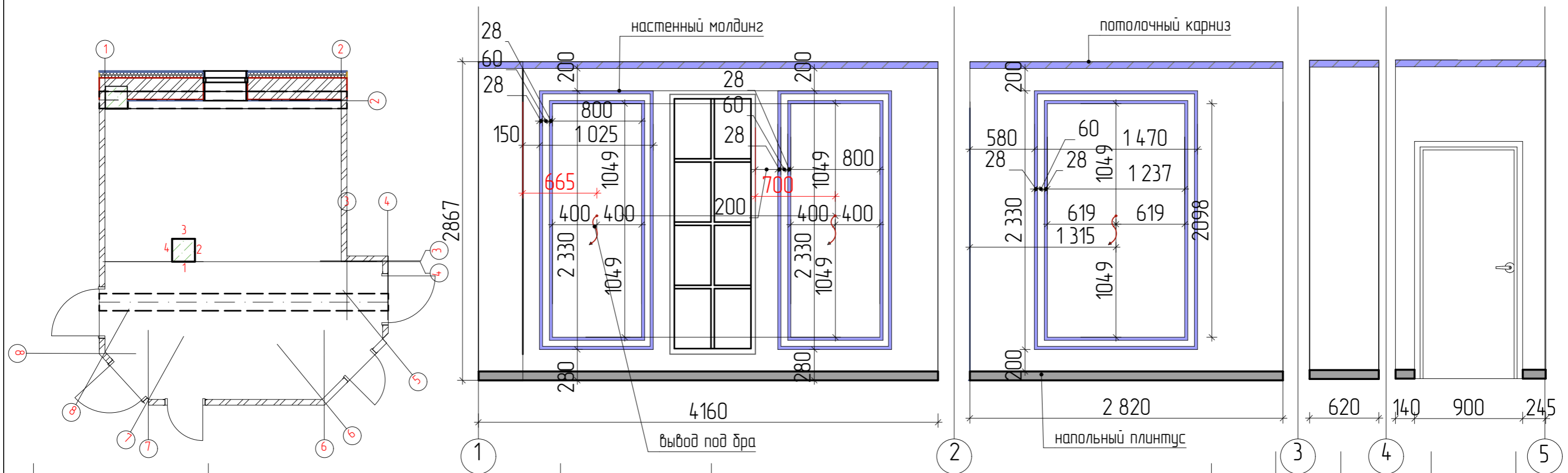
Рук. проекта	Частина ИВ.	Город	Адрес
Дизайнер	Частина ИВ.	Алушта	пер.Фруктовый 2
Проектировщик	Барский И.О.		

Развертка по стенам ванной комнаты

Стадия	Лист
ДП	29

Сайт <https://www.statushom.ru/>
 Почта: statushom@mail.ru
 Тел: +7(978)708-83-30





1. выключатель потолочного освещения
2. выключатель д-ра

ПРИМЕЧАНИЕ:
 1. Все размеры даны в миллиметрах
 2. Выполнение работ осуществляется после самостоятельно произведенных контрольных замеров исполнителем данных работ;
 3. Мебель разработать со специалистом;
 4. Перед заказом мебели произвести контрольные замеры;
 5. Настенные молдинги отшлифовать и произвести затирку до гладкости, перед покраской

Рук. проекта	Частина ИВ.	Город	Адрес
Дизайнер	Частина ИВ.	Алушта	пер.Фруктовый 2
Проектировщик	Барский И.О.		

Развертка по стенам холла 2-го этажа

Стадия	Лист
ДП	30

Сайт <https://www.statushom.ru/>
 Почта: statushom@mail.ru
 Тел: +7(978)708-83-30



